

Akciové trhy – denní zpráva

ČESKÝ AKCIOVÝ TRH

8. ÚNORA 2010

	5.2.				4.2.		% změna za					Obrat (mil.Kč)	Roční	
	open	high	low	close	close	close	1 den	1 týden	1 měsíc	1 rok	rok 2009		minimum	maximum
PX	1 133,9	1 140,5	1 094,3	1 094,3	1 135,2	1 174,2	-3,6%	-7,0%	-4,8%	50,1%	27,5%	4 074	628,5	1 220,3
CME	512	534	495	499	521,0	548,0	-4,3%	-10,7%	5,9%	150,0%	30,5%	104,6	111,5	642,8
Telefonica O2 CR	440,3	444,2	425,0	426,00	443,5	442,1	-3,9%	-4,7%	-0,8%	1,2%	0,4%	360,9	359,8	501,1
ČEZ	895,0	913,8	854,0	861,80	902,0	926,0	-4,5%	-6,6%	-5,1%	29,3%	9,8%	1765,1	639,5	995,6
ECM	302,1	298,0	288,0	294,70	304,1	304,1	-3,1%	-4,0%	-5,3%	30,4%	13,1%	1,8	195,8	442,1
Erste Bank	691	710	675	676	696	733	-2,8%	-7,3%	-6,2%	131,3%	61,5%	603,1	203	795
Komerční banka	3 700	3 777	3 540	3 552	3 751	3 770	-5,3%	-7,7%	-8,4%	56,9%	19,6%	556,9	1 545	3 991
Orco Pr. Group	168	166	163	166	169	172	-1,8%	-0,7%	-5,6%	-10,6%	-4,1%	2,6	89	301
Pegas	452	452	438	438	452	456	-3,1%	-2,5%	-0,7%	86,4%	88,1%	14,7	0	486
Philip Morris CR	9 763	9 845	9 600	9 675	9 774	9 801	-1,0%	-1,8%	7,7%	46,6%	60,6%	93,8	5 226	10 160
Unipetrol	140,2	142,8	136,1	136,59	141,8	143,8	-3,6%	-4,3%	-5,8%	23,6%	-8,9%	179,4	106,2	147,0
Kit Digital	190	185	185	190	180	188	5,6%	---	---	---	---	0,6	---	---
AAA Auto	14,1	14,0	13,4	13,7	14,1	14,2	-2,8%	-5,3%	-0,8%	73,3%	50,4%	1,0	4,9	14,8
VIG	909,5	914,0	877,0	879,5	907,6	939,0	-3,1%	-5,2%	-9,9%	38,8%	36,1%	16,2	455,1	1 110,0
NWR	177,5	181,0	168,0	173,5	178,8	203,2	-2,9%	-13,4%	-2,9%	139,3%	136,7%	373,7	78,0	207,6

ZPRÁVY A KOMENTÁŘE

Product placement ve filmech schválen

Poslanecká sněmovna schválila product placement ve filmech a seriálech (ČTK).

Tuto zprávu vidíme jako mírně pozitivní, protože může mírně zvýšit tržby televizí, přilákat nové zákazníky a poskytnout více možností, kam umístit reklamu. Vaclav Kmínek +420 224 995 289

Orco chce ukončit soudní ochranu

Orco chce podle člena představenstva Alexise Juana ukončit soudní ochranu před věřiteli. Společnost se údajně dohodla se všemi 33 bankami na restrukturalizaci půjček. Restrukturalizaci (resp. prodloužení splatností) dluhopisů Orco navrhne Pařížskému soudu, který ji pak bude schvalovat (E 15).

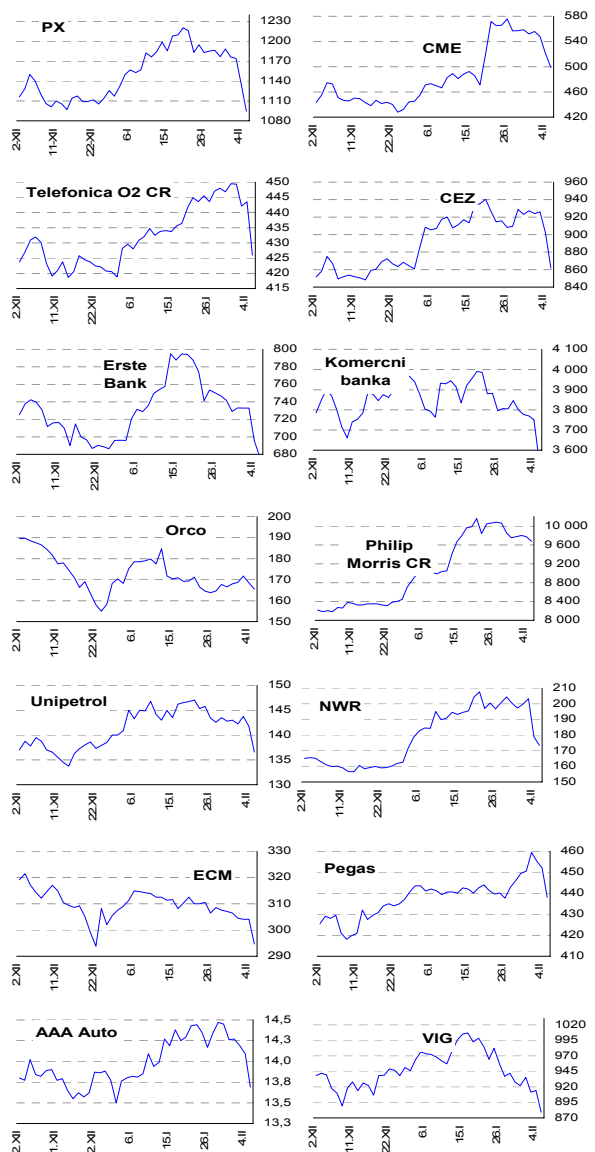
Tento plán je v souladu s naším očekáváním. Oznámení plánu na ukončení soudní ochrany může dnes mít pozitivní vliv na akcie OPG. Petr Bartek +420 224 995 227

ČEZ chce prodat nebo vyměnit elektrárnu Chvaletice

ČEZ řekl, že pravděpodobně prodá nebo vymění elektrárnu Chvaletice (HN).

Chvaletice mají relativně vysoké palivové náklady kvůli velké vzdálenosti k uhelným dolům. Výměnu za např. důl blízko jiné elektrárny ČEZu by jsme tak viděli jako mírně pozitivní. Petr Bartek +420 2249 995 227

GRAFY AKCIÍ A INDEXU PX



Akcie	Doporučení	12M cíl. cena	Datum
NWR	Redukovat	134 Kč	3.9.09
CME	Redukovat	27 USD	23.11.09
ČEZ	Akumulovat	890 Kč	8.2.10
Telefónica O2 CR	Akumulovat	500 Kč	13.10.09
Komerční banka	Držet	3 850 Kč	22.10.09
Orco	Redukovat	7,2 EUR	7.10.09
Unipetrol	Redukovat	140 Kč	28.9.09
Philip Morris CR	Akumulovat	7 150 Kč	25.6.09
VIG	Kupovat	44 EUR	2.7.09
Pegas	Držet	350 Kč	20.5.09

Česká spořitelna, a.s., Evropská 17, Praha 6

Klientská linka Brokerjet: +420 224 995 777 Akcie prodej: Pavel Krabička, tel: +420 224 995 411 On-line obchodování s CP: www.brokerjet.cz

Analýza: Petr Bártek, tel: +420/224 995 227, Vaclav Kmínek, tel: +420/224 995 289, Radim Kramule, tel: +420/224 995 213, Martin Krajhanzl, tel: +420/224 995 434

Důležitá upozornění (tzv. „disclaimer“), včetně případného konfliktu zájmů, dle Vyhlášky o poctivé prezentaci investičních doporučení (114/2006 Sb.) jsou k dispozici na webových stránkách tvůrce tohoto dokumentu – odboru Ekonomických a strategických analýz České spořitelny www.csas.cz/analýza. Přímý odkaz na dokument s důležitými upozorněními je: www.csas.cz/analýza/upozorneni. Historie vydaných investičních doporučení je k dispozici v Měsíčních strategích, které jsou dostupné na výše uvedené webové adrese.

ZAHRA NIČNÍ AKCIOVÉ TRHY

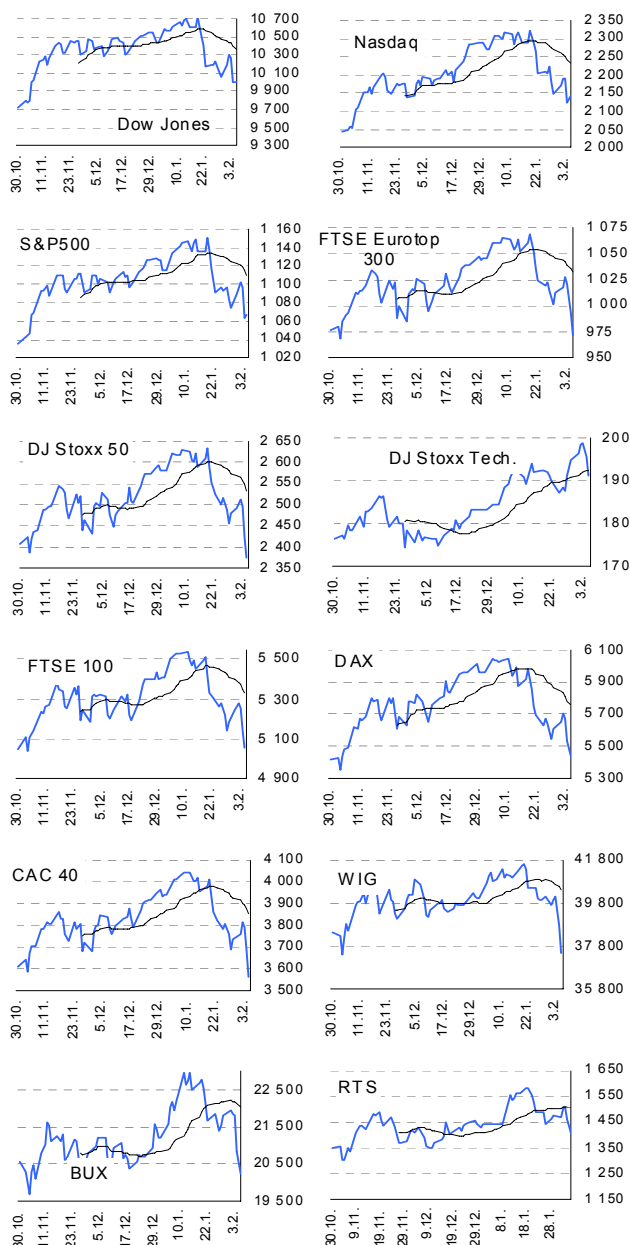
8. února 2010

Index	5.2.	4.2.	3.2.	% změna za					Vývoj v roce 2009	Roční	
				1 den	1 týden	1 měsíc	6 měsíců	1 rok		minimum	maximum
Dow Jones IA	10 012,23	10 002,18	10 270,55	0,1%	-0,5%	-5,3%	7,9%	24,2%	14,1%	6 547,05	10 725,43
Nasdaq Composite	2 141,12	2 125,43	2 190,91	0,7%	-0,3%	-7,3%	7,4%	38,5%	35,8%	1 268,64	2 320,40
S&P 500	1 066,19	1 063,11	1 097,28	0,3%	-0,7%	-6,2%	6,3%	26,0%	18,0%	676,53	1 150,23
FTSE Eurotop 300	972,10	992,96	1 020,99	-2,1%	-3,9%	-8,3%	4,0%	19,9%	16,8%	657,30	1 069,03
DJ Stoxx 50	2 373,24	2 425,13	2 495,82	-2,1%	-4,2%	-9,3%	2,9%	17,9%	14,9%	1 614,75	2 634,10
DJ Stoxx Technology	191,07	195,39	198,91	-2,2%	-1,9%	1,0%	9,4%	21,0%	25,0%	128,40	198,91
FTSE 100	5 060,92	5 139,31	5 253,15	-1,5%	-2,5%	-8,4%	8,9%	19,7%	14,1%	3 512,09	5 538,07
DAX Xetra	5 434,34	5 533,24	5 672,09	-1,8%	-3,1%	-9,9%	1,5%	20,5%	13,0%	3 666,41	6 048,30
CAC 40	3 563,76	3 689,25	3 793,47	-3,4%	-4,7%	-11,2%	3,0%	16,2%	10,7%	2 519,29	4 045,14
BUX (Maďarsko)	20 224,74	20 815,27	21 811,63	-2,8%	-7,4%	-8,3%	14,9%	73,0%	65,2%	9 461,29	22 981,48
WIG (Polsko)	37 502,90	38 779,33	40 118,73	-3,3%	-6,4%	-8,6%	8,2%	60,8%	37,7%	21 274,28	41 617,21
RTS (Rusko)	1 411,14	1 463,01	1 507,15	-3,5%	-4,3%	-2,3%	29,0%	175,0%	123,3%	517,22	1 581,09
ISE Nat. (Turecko)	51 454,89	53 463,88	55 068,70	-3,8%	-5,8%	-4,9%	17,2%	99,6%	91,5%	23 035,95	55 526,01
CECE (Střed.Evropa)	2 366,33	2 484,59	2 646,09	-4,8%	-10,1%	-13,3%	1,4%	83,2%	28,3%	1 057,77	2 855,92

Nejziskovější / nejztrátovější akcie – USA, západní Evropa

index	nejzisk. akcie	kurz	% zm.	nejztrát. akcie	kurz	% zm.
Dow Jones	Intel	\$19,47	2,4%	General Electric	\$15,79	-1,6%
	Cisco	\$23,70	2,3%	General Electric	\$15,79	-1,6%
	Alcoa Inc	\$13,18	2,1%	Boeing	\$58,40	-1,6%
	Bank of America C	\$15,00	1,7%	McDonald's	\$63,37	-1,1%
	Wal-Mart	\$53,45	0,9%	Merck	\$36,73	-1,0%
Nasdaq 100	Juniper Networks Inc			Foster Wheeler Ltd	\$25,98	-6,0%
	Sun Microsystems Inc			Liberty Global Inc	\$24,30	-2,5%
	Broadcom Corp	\$29,39	6,1%	Level 3 Communicati	\$1,33	-2,2%
	Applied Materials I	\$12,23	3,9%	Vertex Pharmaceutic	\$37,61	-2,1%
DJ Stoxx 50	Iberdrola SA	3,12	0,7%	AXA (€)	14,28	-6,1%
	Vodafone (€p)	139,20	-0,1%	ING Groep (€)	6,27	-5,9%
	BSCH (€)	9,24	-0,2%	BNP Paribas (€)	47,11	-5,5%
	Anglo American (€)	2274,00	-0,3%	Societe Generale (€)	38,38	-4,2%
	Deutsche Tel. (€)	9,21	-0,3%	Intesa Sao Paolo (€)	2,56	-4,0%
DAX	Hypo Real Estate Holding			Volkswagen	€62,6	-5,1%
	Deutsche Postbank	€22,0	0,3%	Infinion Tech.	€4,0	-3,7%
	Henkel	€35,3	0,2%	Continental	€37,8	-3,2%
	Fresenius Med	€36,1	-0,3%	Bayer	€46,8	-3,2%
CAC 40	Unibail-Rodamco	€156,3	-0,4%	AXA	€14,3	-6,1%
	Essilor Internationa	€41,0	-1,0%	BNP Paribas	€47,1	-5,5%
	EADS	€14,1	-1,1%	Saint Gobain	€32,0	-5,2%
	Veolia Envir.	€23,4	-1,5%	Credit Agr.	€10,1	-5,1%
	EDF	€37,6	-1,7%	Dexia	€4,0	-5,0%
FTSE 100	Friends Provident	£p450,0	5,2%	ICAP	£p294,0	-19,5%
	Compass Group	£p345,9	1,6%	Xstrata	£p950,0	-5,2%
	Drax Group Plc	£p407,5	1,2%	Invensys PLC	£p296,0	-5,1%
	Liberty Intl	£p456,7	1,0%	3i Group	£p258,1	-4,3%
			Aviva	£p365,1	-4,2%	

Hlavní indexy + 20denní klouzavý průměr



Střední a východní Evropa

	5.2.	4.2.	1 den	1 týden	1 měsíc	rok 2009
Egis (HUF)	18 050	18 000	0,3%	-0,8%	-7,1%	80,5%
Gedeon Richter (HUF)	39 250	39 325	-0,2%	-5,3%	-7,9%	38,2%
Pliva (HRK)						
Krka (€)	65	66	-1,5%	-1,7%	-5,7%	35,3%
Eesti Telekom (Kr.)						
Matav (HUF)	686	701	-2,1%	-3,1%	-7,0%	27,7%
Telecom Austria (€)	9,66	9,83	-1,7%	-3,2%	-3,6%	-6,2%
TPSA (PLN)	15,2	14,3	6,1%	-6,8%	-7,6%	-21,1%
LUKOIL (USD)	53,00	55,70	-4,8%	-1,9%	-5,7%	65,6%
MOL (HUF)	16 900	17 600	-4,0%	-7,4%	-9,9%	71,2%
OMV (€)	28,21	29,27	-3,6%	-1,4%	-10,6%	50,7%
PKN Orlen (PLN)	31,5	32,8	-4,0%	-6,7%	-14,2%	22,4%
Oberbank(€)	42,90	43,00	-0,2%	0,9%	0,0%	-2,9%
Bank BPH (PLN)	78,0	82,0	-4,9%	-3,6%	-10,0%	121,6%
POWSZ. KASA (PLN)	35,1	37,3	-6,0%	-10,7%	-9,1%	-1,2%
OTP Bank (HUF)	5 170	5 400	-4,3%	-11,6%	-8,3%	79,8%
Pekao (PLN)	155,1	162,5	-4,6%	-9,3%	-9,4%	22,9%
Raiffeisen Intl. Bank (€)	33,8	36,1	-6,3%	-6,0%	-16,5%	75,3%

Dnešní očekávané události

Konsensus

Česká spořitelna, a.s., Evropská 17, Praha 6

Klientská linka Brokerjet: +420 224 995 777 Akcie prodej: Pavel Krabička, tel: +420 224 995 411 On-line obchodování s CP: www.brokerjet.cz

Analýza: Petr Bártěk, tel: +420/224 995 227, Václav Kmínek, tel: +420/224 995 289, Radim Kramule, tel: +420/224 995 213, Martin Krajanzli, tel: +420/224 995 434

Důležitá upozornění (tzv. „disclaimer“), včetně případného konfliktu zájmů, dle Vyhlášky o poctivé prezentaci investičních doporučení (114/2006 Sb.) jsou k dispozici na webových stránkách tvůrce tohoto dokumentu – odboru Ekonomických a strategických analýz České spořitelny www.csas.cz/analýza. Přímý odkaz na dokument s důležitými upozorněními je: www.csas.cz/analýza/upozorneni. Historie vydaných investičních doporučení je k dispozici v Měsíčních strategiích, které jsou dostupné na výše uvedené webové adrese.