

Akciové trhy – denní zpráva

ČESKÝ AKCIOVÝ TRH

12. ÚNORA 2010

	11.2.				10.2.		% změna za					Obrat (mil.Kč)	Roční	
	open	high	low	close	close	close	1 den	1 týden	1 měsíc	1 rok	rok 2010		minimum	maximum
PX	1 137,5	1 144,4	1 122,0	1 122,0	1 132,4	1 111,6	-0,9%	-1,2%	-5,1%	51,5%	0,4%	1 922	628,5	1 220,3
CME	519	520	506	511	512,0	516,0	-0,2%	-1,9%	5,9%	149,3%	14,8%	25,4	111,5	642,8
Telefonica O2 CR	432,7	440,1	434,3	440,10	431,3	424,5	2,0%	-0,8%	1,2%	5,4%	5,1%	218,5	359,8	501,1
ČEZ	892,0	892,0	877,0	881,00	888,8	872,5	-0,9%	-2,3%	-4,3%	26,7%	2,3%	905,3	639,5	995,6
ECM	292,0	290,0	290,0	284,60	289,8	289,4	-1,8%	-6,4%	-9,3%	36,1%	-7,4%	0,5	195,8	442,1
Erste Bank	708	711	685	689	702	679	-1,9%	-1,0%	-8,1%	137,4%	-1,1%	256,6	203	795
Komerční banka	3 795	3 800	3 670	3 686	3 762	3 663	-2,0%	-1,7%	-6,3%	66,9%	-7,1%	351,7	1 545	3 991
Orco Pr. Group	182	182	178	181	182	173	-0,3%	7,4%	0,6%	-10,9%	6,3%	4,6	89	301
Pegas	433	437	430	433	435	435	-0,4%	-4,3%	-1,8%	76,9%	-2,5%	4,5	0	486
Philip Morris CR	9 835	9 900	9 850	9 858	9 840	9 767	0,2%	0,9%	9,7%	57,7%	13,3%	10,6	5 226	10 160
Unipetrol	139,1	139,9	137,0	138,50	138,5	137,9	0,0%	-2,3%	-5,6%	2,5%	-1,1%	34,2	106,2	147,0
Kit Digital	190	0	0	190	183	188	4,1%	---	---	---	---	0,0	---	---
AAA Auto	14,2	14,1	14,0	14,2	14,3	13,8	-0,8%	0,5%	0,5%	80,4%	4,9%	0,3	4,9	14,8
VIG	895,6	902,0	890,0	890,0	889,0	881,1	0,1%	-2,6%	-7,4%	36,4%	-5,9%	5,0	455,1	1 110,0
NWR	177,7	179,0	174,1	175,8	177,2	177,2	-0,8%	-1,7%	-9,8%	119,6%	8,1%	104,5	78,0	207,6

ZPRÁVY A KOMENTÁŘE

Dodávky Philip Morris se loni zvedly o 15.2%

PM International včera společně s výsledky komentoval situaci v ČR. Celkové dodávky v odvětví vzrostly ve 2009 o 35.0% díky pohybům zásob způsobeným změnami spotřební daně v roce 2008. Celkové PMI odhaduje, že trh po očištění o tyto vlivy klesnul o 5.9%. Dodávky PMČR vzrostly o 15.2% (neочиštěné). Tržní podíl PM poklesl o 0.5% na 55.5% (PMI).

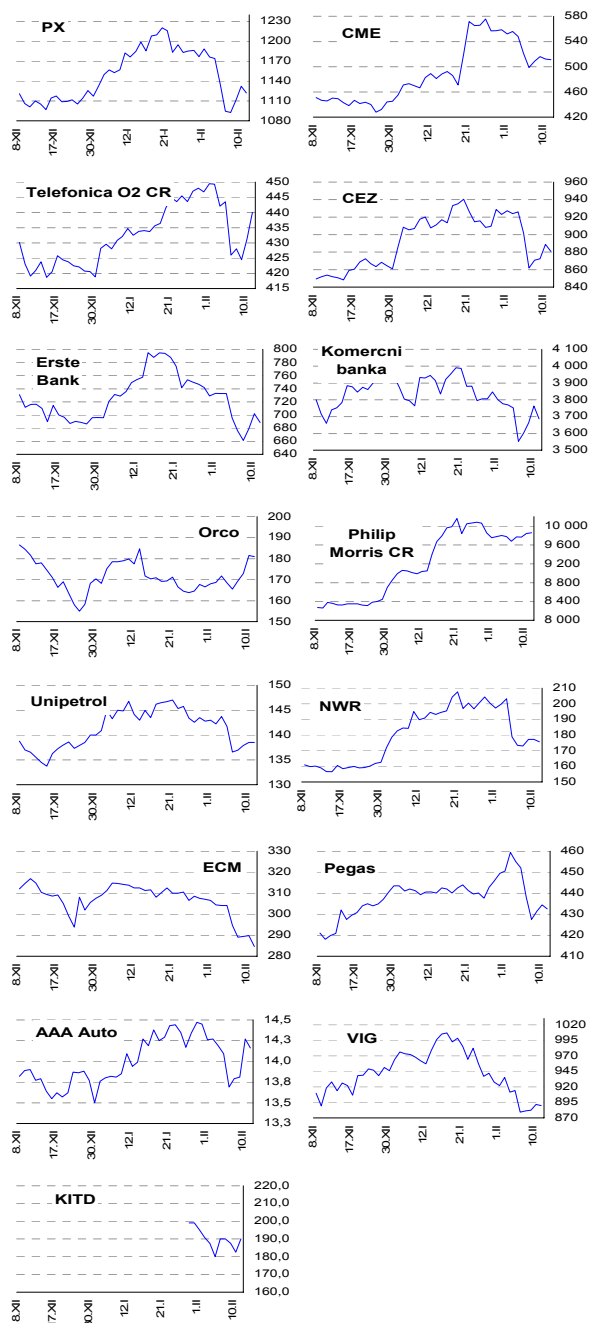
Tyto výsledky jsou poměrně dobré, když pokles trhu zpomaluje z přibližně 8% na 6% a PMČR se daří držet tržní podíl. Radim Kramule +420 224 995 213

ČSOB s 10.5 mld. Kč čistým 'udržitelným' ziskem

ČSOB, která plánuje letos vstup na burzu, oznámila dosažení 10.5 mld. Kč čistého udržitelného zisku za rok 2009, což je pokles o 17% proti 12,6 mld. Kč v roce 2008. Reportovaný čistý zisk se napak zvýšil z 1 mld. Kč na 17.4 mld. Kč. Rozdíl mezi reportovaným a 'udržitelným' ziskem je v jednorázových ziscích z prodeje slovenské dcery a z přecenění CDO portfolia. Úvěry podnikům klesly o 7%, což bylo vyrovnáno retailovými půjčkami, poměr nákladů k výnosům dosáhl 45,2% a kapitálová přiměřenost dosáhla téměř 15% (ČSOB, Bloomberg).

Akciové trhy v USA včera výrazně rostly (S&P 500 +0,97%, Nasdaq +1,38%) když byla zveřejněna lepší data žádostí o dávky v nezaměstnanosti (440 tis. vs. očekávání 465 tis.), tu pomohl také růst cen ropy a a snižující se obavy z Řecka. Philip Morris pak oznámil odkup akcií za 12 mld. USD. Asijské trhy pokračovaly v růstu taženy hlavně komoditními tituly. V Evropě se dnes zveřejňovalo horší HDP v Německu, kde bylo 0%q/q proti očekávání 0,2% růstu, dále se zveřejňuje HDP např. ve Francii (oček. 0,5%) a u nás (oček. 0,9%). V USA pak bude trh sledovat maloobchodní tržby (oček. +0,3%).

GRAFY AKCIÍ A INDEXU PX



Akcie	Doporučení	12M cíl. cena	Datum
NWR	Redukovat	134 Kč	3.9.09
CME	Redukovat	27 USD	23.11.09
ČEZ	Akumulovat	980 Kč	8.2.10
Telefónica O2 CR	Akumulovat	500 Kč	13.10.09
Komerční banka	Držet	3 850 Kč	8.2.10
Orco	Redukovat	7,2 EUR	7.10.09
Unipetrol	Redukovat	140 Kč	28.9.09
Philip Morris CR	Akumulovat	7 150 Kč	25.6.09
VIG	Kupovat	44,5 EUR	4.2.10
Pegas	Držet	350 Kč	20.5.09

Česká spořitelna, a.s., Evropská 17, Praha 6

Klientská linka Brokerjet: +420 224 995 777 Akcie prodej: Pavel Krabička, tel: +420 224 995 411 On-line obchodování s CP: www.brokerjet.cz

Analýza: Petr Bártek, tel: +420/224 995 227, Václav Kmínek, tel: +420/224 995 289, Radim Kramule, tel: +420/224 995 213, Martin Krajhanzl, tel: +420/224 995 434

Důležitá upozornění (tzv. „disclaimer“), včetně případného konfliktu zájmů, dle Vyhlášky o poctivé prezentaci investičních doporučení (114/2006 Sb.) jsou k dispozici na webových stránkách tvůrce tohoto dokumentu – odboru Ekonomických a strategických analýz České spořitelny www.csas.cz/analýza. Přímý odkaz na dokument s důležitými upozorněními je: www.csas.cz/analýza/upozorneni. Historie vydaných investičních doporučení je k dispozici v Měsíčních strategických, které jsou dostupné na výše uvedené webové adrese.

Akciové trhy – denní zpráva

ZAHRAIČNÍ AKCIOVÉ TRHY

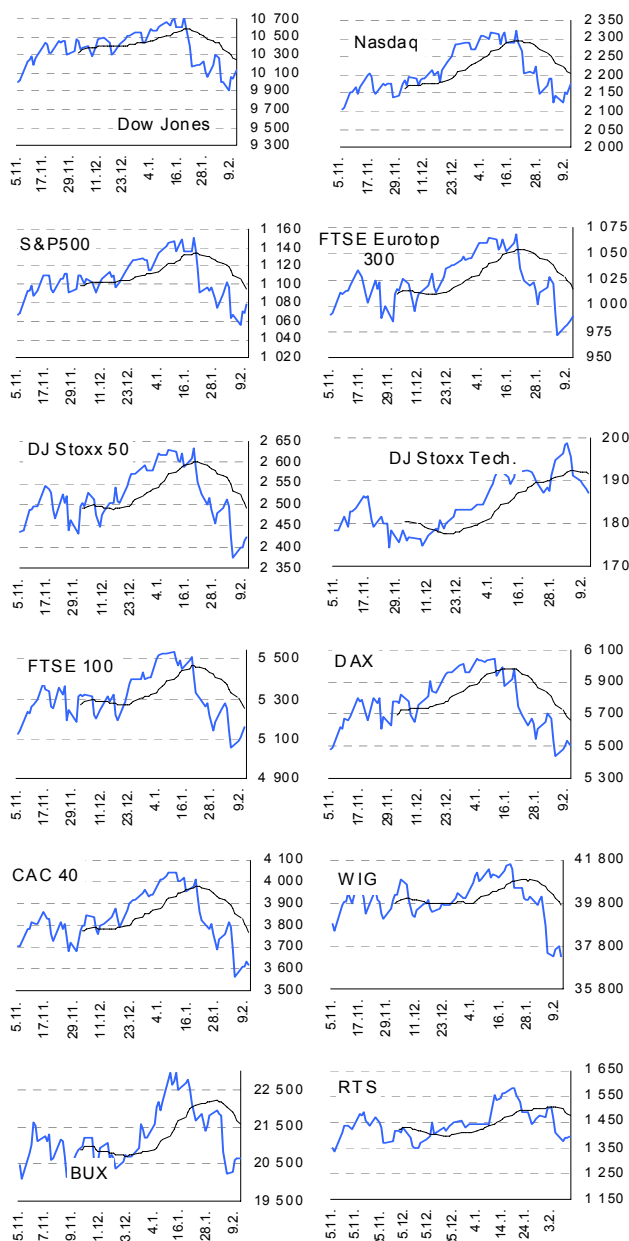
12. února 2010

Index	11.2.	10.2.	9.2.	% změna za					Vývoj v roce 2009	Roční	
				1 den	1 týden	1 měsíc	6 měsíců	1 rok		minimum	maximum
Dow Jones IA	10 144,19	10 038,38	10 058,64	1,1%	1,4%	-4,9%	9,8%	27,8%	15,6%	6 547,05	10 725,43
Nasdaq Composite	2 177,41	2 147,87	2 150,87	1,4%	2,4%	-5,8%	10,5%	42,3%	38,1%	1 268,64	2 320,40
S&P 500	1 078,47	1 068,13	1 070,52	1,0%	1,4%	-6,0%	8,5%	29,4%	19,4%	676,53	1 350,23
FTSE Eurotop 300	990,51	987,13	980,96	0,3%	-0,2%	-6,9%	6,3%	23,3%	19,1%	657,30	1 069,03
DJ Stoxx 50	2 424,54	2 415,97	2 397,77	0,4%	-0,0%	-7,6%	4,7%	22,2%	17,4%	1 614,75	2 634,10
DJ Stoxx Technology	187,29	188,09	189,05	-0,4%	-4,1%	-1,9%	7,4%	19,7%	22,5%	128,40	198,91
FTSE 100	5 161,48	5 131,99	5 111,84	0,6%	0,4%	-6,8%	10,5%	21,9%	16,4%	3 512,09	5 538,07
DAX Xetra	5 503,93	5 536,37	5 498,26	-0,6%	-0,5%	-8,9%	4,1%	21,5%	14,4%	3 666,41	6 048,30
CAC 40	3 616,75	3 635,61	3 612,76	-0,5%	-2,0%	-10,5%	4,6%	19,5%	12,4%	2 519,29	4 045,14
BUX (Maďarsko)	20 670,46	20 660,12	20 622,83	0,1%	-0,7%	-10,0%	16,5%	76,1%	68,9%	9 461,29	22 981,48
WIG (Polsko)	37 322,52	37 786,61	37 616,01	-1,2%	-3,8%	-9,7%	5,8%	54,7%	37,1%	2 127,28	41 617,21
RTS (Rusko)	1 391,94	1 387,11	1 390,32	0,3%	-4,9%	-10,4%	34,7%	124,3%	120,3%	517,22	1 581,09
ISE Nat. (Turecko)	51 381,04	50 567,50	50 826,36	1,6%	-3,9%	-4,7%	17,6%	102,3%	91,3%	23 035,95	55 526,01
CECE (Sřed.Evropa)	2 395,30	2 427,15	2 408,16	-1,3%	-3,6%	-15,1%	5,0%	80,7%	29,9%	1 057,77	2 855,92

Nejziskovější / nejztrátovější akcie – USA, západní Evropa

index	nejzisk. akcie	kurz	% zm.	nejztrát. akcie	kurz	% zm.
Dow Jones 3M	Caterpillar	\$56,15	5,6%	Wal-Mart	\$53,08	-0,3%
	Alcoa Inc	\$13,58	3,2%	Bank of America Corp	\$14,63	-0,3%
	Joy Global Inc	\$80,27	2,1%	United Tech	\$66,71	0,1%
	Intel	\$20,06	1,9%	Kraft Foods Inc	\$28,99	0,2%
	Merck	\$36,88	1,9%	AT&T	\$25,19	0,3%
Nasdaq 100	Activision Inc	\$11,07	9,6%	FLIR Systems Inc	\$27,42	-7,6%
	Wynn Resorts Ltd	\$64,96	5,8%	DENTSPLY Internatio	\$33,01	-2,3%
	Joy Global Inc	\$47,46	4,8%	Apollo Group Inc	\$58,30	-2,0%
	ABB Ltd.	19,30	2,6%	Discovery Holding Co	\$3 090,00	-1,6%
	Rio Tinto	3216,00	2,4%	Amgen Inc	\$56,53	-0,5%
DJ Stoxx 50	BHP Billiton (řp)	1901,50	2,4%	Barclays (řp)	268,35	-3,4%
	Royal Dutch Shell	20,09	2,3%	Intesa Sao Paolo (ř)	2,62	-3,0%
	British American T	2141,00	2,2%	BSCH (ř)	9,71	-2,8%
	Infinion Tech.	ř4,1	1,5%	ING Groep (ř)	6,35	-2,7%
	Fresenius Med	ř36,9	1,1%	BNP Paribas (ř)	48,50	-2,6%
CAC 40	Linde	ř81,6	0,9%	Continental	ř34,7	-6,4%
	Adidas-Salomon	ř36,1	0,8%	Volkswagen	ř62,5	-3,3%
	Essilor Internation	ř42,4	2,3%	Deutsche Lufthansa	ř11,0	-3,2%
	Arcelor Mittal	ř27,0	1,7%	DaimlerChrysler	ř32,8	-2,6%
	Total	ř41,5	1,5%	Deutsche Bank	ř44,7	-2,2%
FTSE 100	Carrefour	ř34,7	1,0%	Alcatel-Lucent	ř2,1	-11,8%
	STM	ř6,0	1,0%	Air France-KLM	ř10,2	-11,2%
	Rolls-Royce Gp	řp520,5	6,5%	Renault	ř31,0	-5,4%
	Smith & Nephew	řp660,0	4,3%	Peugeot	ř20,4	-3,8%
	Anfagasta	řp871,0	2,9%	Credit Agr.	ř10,4	-3,8%

Hlavní indexy + 20denní klouzavý průměr



Střední a východní Evropa

	11.2.	10.2.	1 den	1 týden	1 měsíc	rok 2009
Egis (HUF)	18 810	18 405	2,2%	4,5%	-3,0%	88,1%
Gedeon Richter (HUF)	41 600	41 500	0,2%	5,8%	-3,3%	46,5%
Krka (ř)	65	65	0,5%	-1,1%	-2,8%	35,8%
Mataev (HUF)	690	680	1,5%	-1,6%	-6,8%	28,5%
Telecom Austria (ř)	9,85	9,73	1,2%	0,2%	-3,1%	-4,4%
TP SA (PLN)	15,5	15,1	2,1%	8,2%	-6,9%	-19,5%
LUKOIL (USD)	51,50	52,65	-2,2%	-7,5%	-13,5%	60,9%
MOL (HUF)	16 900	17 145	-1,4%	-4,0%	-16,5%	71,2%
OMV (ř)	28,25	28,08	0,6%	-3,5%	-13,4%	50,9%
PKN Orlen (PLN)	31,1	32,4	-4,2%	-5,3%	-15,5%	20,7%
Oberbank(ř)	42,80	42,80	0,0%	-0,5%	0,5%	-3,2%
Bank BPH (PLN)	80,8	81,0	-0,3%	-1,5%	-3,8%	129,4%
POWSZ. KASA (PLN)	35,2	36,1	-2,4%	-5,6%	-9,5%	-0,8%
OTP Bank (HUF)	5 270	5 250	0,4%	-2,4%	-11,5%	83,3%
Pekao (PLN)	148,3	152,3	-2,6%	-8,7%	-17,5%	17,5%
Raiffeisen Intl. Bank (ř)	38,1	37,7	1,1%	5,4%	-10,6%	97,2%

Dnešní očekávané události

Konsensus

Česká spořitelna, a.s., Evropská 17, Praha 6

Klientská linka Brokerjet: +420 224 995 777 Akcie prodej: Pavel Krabička, tel: +420 224 995 411 On-line obchodování s CP: www.brokerjet.cz

Analýza: Petr Bártek, tel: +420/224 995 227, Václav Kmínek, tel: +420/224 995 289, Radim Kramule, tel: +420/224 995 213, Martin Krajanzl, tel: +420/224 995 434

Důležitá upozornění (tzv. „disclaimer“), včetně případného konfliktu zájmů, dle Vyhlášky o poctivé prezentaci investičních doporučení (114/2006 Sb.) jsou k dispozici na webových stránkách tvůrce tohoto dokumentu – odboru Ekonomických a strategických analýz České spořitelny www.csas.cz/analýza. Přímý odkaz na dokument s důležitými upozorněními je: www.csas.cz/analýza/upozorneni. Historie vydaných investičních doporučení je k dispozici v Měsíčních strategiích, které jsou dostupné na výše uvedené webové adrese.