

Akciové trhy – denní zpráva

ČESKÝ AKCIOVÝ TRH

5. BŘEZNA 2010

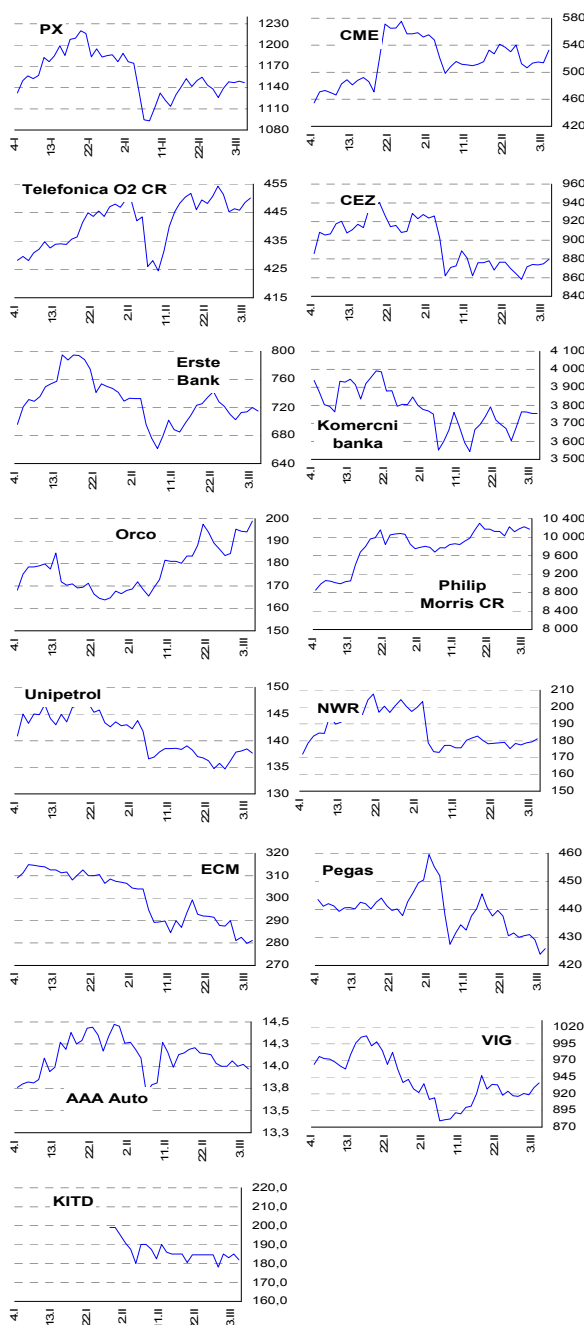
	4.3.				3.3.		2.3.		% změna za				Obrat (mil.Kč)	Roční	
	open	high	low	close	close	close	1 den	1 týden	1 měsíc	1 rok	rok 2010	minimum		maximum	
PX	1 148,3	1 149,9	1 142,7	1 147,0	1 149,1	1 147,1	-0,2%	1,9%	1,0%	77,4%	2,7%	973	639,7	1 220,3	
CME	518	534	516	533	514,1	515,4	3,7%	4,0%	2,3%	305,3%	19,8%	80,6	111,5	642,8	
Telefonica O2 CR	447,9	450,0	447,0	450,10	448,5	445,8	0,4%	-0,3%	1,5%	12,9%	7,5%	116,8	387,0	501,1	
ČEZ	872,0	880,0	871,0	879,50	874,8	873,6	0,5%	2,5%	-2,5%	33,6%	2,1%	370,5	651,0	995,6	
ECM	280,6	284,0	284,0	281,10	279,8	282,5	0,5%	-2,2%	-7,6%	15,8%	-8,6%	0,8	195,8	442,1	
Erste Bank	714	718	710	715	720	714	-0,7%	0,7%	2,8%	228,6%	2,7%	99,0	209	795	
Komerční banka	3 739	3 770	3 745	3 755	3 755	3 763	0,0%	4,2%	0,1%	132,2%	-5,3%	130,8	1 667	3 991	
Orco Pr. Group	195	202	197	199	194	194	2,5%	8,4%	18,0%	96,1%	16,8%	4,0	89	301	
Pegas	425	0	0	426	424	434	0,5%	-0,9%	-5,8%	70,4%	-3,9%	0,7	0	486	
Philip Morris CR	10 201	10 270	10 100	10 176	10 226	10 186	-0,5%	1,5%	4,1%	74,7%	17,0%	12,2	5 226	10 300	
Unipetrol	138,0	138,0	137,4	137,69	138,4	138,1	-0,5%	2,2%	-2,9%	20,8%	-1,7%	18,5	106,2	147,0	
Kit Digital	185	0	0	182	185	183	-1,6%	-1,4%	---	---	-8,5%	0,0	178,0	190,0	
AAA Auto	14,0	0,0	0,0	14,0	14,0	14,0	-0,4%	-0,2%	-0,9%	140,9%	3,5%	0,1	4,9	14,8	
VIG	927,3	938,0	937,0	936,1	918,6	920,6	1,9%	2,1%	2,4%	79,2%	-1,0%	3,5	455,1	1 110,0	
NWR	178,2	181,2	178,0	181,0	179,2	178,7	1,0%	3,3%	1,2%	183,4%	11,3%	135,9	61,6	207,6	

ZPRÁVY A KOMENTÁŘE

Včera americké akciové indexy během dne mírně posílily (S&P 500 +0,37%, Nasdaq +0,51%). Nové žádosti v nezaměstnanosti v USA klesly téměř přesně podle očekávání na 469tis. Tovární zakázky svým meziměsíčním růstem o 1,7% jen mírně zaostaly za konsensem trhu. Dnes bude v 14:30 SEČ zveřejněna únorová míra nezaměstnanosti v USA. Očekává se meziměsíční růst z 9,7% na 9,8%. Asijské akciové indexy dnes posilovaly. V čele růstu byl sektor spotřebitelských služeb. (Nikkei +2,2%, MSCI Asia Pacific Index cca +0,9%). Evropské trhy naznačují zpočátku dne mírný růst. Včera ECB ponechala hlavní úrokovou míru v souladu s očekáváním na 1%. Na pražské burze očekáváme zpočátku mírné posílení. (Martin Krajhanzl +420 224 995 434)

Dnes žádná nová významná firemní zpráva.

GRAFY AKCIÍ A INDEXU PX



Akcie	Doporučení	12M cíl. cena	Datum
NWR	Akumulovat	211 Kč	18.2.10
CME	Redukovat	27 USD	23.11.09
ČEZ	Akumulovat	980 Kč	8.2.10
Telefónica O2 CR	Akumulovat	500 Kč	13.10.09
Komerční banka	Držet	3 850 Kč	8.2.10
Orco	Redukovat	7,2 EUR	7.10.09
Unipetrol	Redukovat	140 Kč	28.9.09
Philip Morris CR	Akumulovat	7 150 Kč	25.6.09
VIG	Kupovat	44,5 EUR	4.2.10
Pegas	Držet	350 Kč	20.5.09

Česká spořitelna, a.s., Evropská 17, Praha 6

Klientská linka Brokerjet: +420 224 995 777 Akcie prodej: Pavel Krabička, tel: +420 224 995 411 On-line obchodování s CP: www.brokerjet.cz

Analýza: Petr Bártek, tel: +420/224 995 227, Václav Kmínek, tel: +420/224 995 289, Radim Kramule, tel: +420/224 995 213, Martin Krajhanzl, tel: +420/224 995 434

Důležitá upozornění (tzv. „disclaimer“), včetně případného konfliktu zájmů, dle Vyhlášky o poctivé prezentaci investičních doporučení (114/2006 Sb.) jsou k dispozici na webových stránkách tvůrce tohoto dokumentu – odboru Ekonomických a strategických analýz České spořitelny www.csas.cz/analýza. Přímý odkaz na dokument s důležitými upozorněními je: www.csas.cz/analýza/upozorneni. Historie vydaných investičních doporučení je k dispozici v Měsíčních strategických, které jsou dostupné na výše uvedené webové adrese.

ZAHRA NIČNÍ AKCIOVÉ TRHY

5. března 2010

Index	4.3.	3.3.	2.3.	% změna za					Vývoj v roce 2009	Roční	
				1 den	1 týden	1 měsíc	6 měsíců	1 rok		minimum	maximum
Dow Jones IA	10 444,14	10 396,76	10 405,98	0,5%	1,2%	4,4%	10,6%	51,9%	19,0%	6 547,05	10 725,43
Nasdaq Composite	2 292,31	2 280,68	2 280,79	0,5%	2,6%	7,9%	13,5%	69,3%	45,4%	1 268,64	2 320,40
S&P 500	1 122,97	1 118,79	1 118,31	0,4%	1,8%	5,6%	10,5%	57,5%	24,3%	676,53	1 150,23
FTSE Eurotop 300	1 036,44	1 035,56	1 027,29	0,1%	4,0%	4,4%	7,7%	48,9%	24,6%	657,30	1 069,03
DJ Stoxx 50	2 533,26	2 532,66	2 514,78	0,0%	3,6%	4,5%	6,3%	48,6%	22,6%	1 614,75	2 634,10
DJ Stoxx Technology	200,50	199,85	198,05	0,3%	5,5%	2,6%	8,5%	47,4%	31,2%	128,40	200,50
FTSE 100	5 527,16	5 533,21	5 484,06	-0,1%	4,7%	7,5%	13,9%	51,6%	24,6%	3 529,86	5 538,07
DAX Xetra	5 795,32	5 817,88	5 776,56	-0,4%	4,8%	4,7%	7,6%	48,9%	20,5%	3 666,41	6 048,30
CAC 40	3 828,41	3 842,52	3 811,92	-0,4%	5,2%	3,8%	6,4%	43,1%	19,0%	2 519,29	4 045,14
BUX (Maďarsko)	21 579,93	21 474,79	21 630,67	0,5%	4,6%	3,7%	14,4%	115,1%	76,3%	9 461,29	22 981,48
WIG (Polsko)	39 885,37	39 796,87	39 635,50	0,2%	5,1%	2,9%	10,2%	75,6%	46,5%	22 547,31	41 617,21
RTS (Rusko)	1 470,41	1 460,20	1 445,62	0,7%	7,1%	0,5%	38,3%	161,2%	132,7%	559,09	1 581,09
ISE Nat. (Turecko)	51 440,71	51 699,06	51 476,11	-0,5%	5,5%	-3,8%	13,9%	114,9%	91,5%	23 035,95	55 526,01
CECE (Střed.Evropa)	2 595,33	2 606,78	2 570,87	-0,4%	7,7%	4,5%	7,9%	128,3%	40,7%	1 129,47	2 855,92

Nejziskovější / nejztrátovější akcie – USA, západní Evropa

index	nejzisk. akcie	kurz	% zm.	nejztrát. akcie	kurz	% zm.
Dow Jones	Walt Disney Co	\$32,57	2,9%	McDonald's	\$63,43	-0,3%
	Boeing	\$65,55	1,7%	Caterpillar	\$58,45	-0,2%
	American Express	\$38,89	1,6%	Merck	\$37,14	-0,2%
	United Tech	\$70,37	1,1%	IBM	\$126,72	-0,1%
	Coca-Cola Co	\$54,47	1,0%	Home Depot	\$31,44	-0,1%
Nasdaq 100	Petsmart Inc	\$29,93	8,0%	DISH Network Corp	\$20,59	-5,2%
	Versis Inc	\$26,25	3,6%	Intuitive Surgical Inc	\$354,49	-2,3%
	Cadence Design S	\$6,18	2,8%	Sirius Satellite Radio	\$0,93	-2,0%
	Sears Holdings Co	\$98,33	2,3%	Lam Research Corp	\$34,52	-1,9%
DJ Stoxx 50	Amazon.com Inc	\$128,53	2,1%	Infosys Technologies	\$58,19	-1,4%
	Royal Bk of Sc.(£p)	39,36	3,8%	SUEZ (€)	27,74	-4,3%
	UBS (SFr)	15,86	2,2%	Roche Holding (SFr)	180,10	-3,0%
	Intesa Sao Paolo (€)	2,72	2,0%	BASF (€)	41,75	-1,2%
	BBVA (€)	10,06	1,4%	Anglo American (£p)	2590,50	-1,1%
DAX	Deutsche Bank (€)	49,70	1,4%	Siemens (€)	66,45	-1,1%
	Deutsche Bank	€49,7	1,4%	K+S AG	€46,0	-1,2%
	Henkel	€38,5	1,2%	BASF	€41,8	-1,2%
	Metro	€39,8	1,2%	Siemens	€66,5	-1,1%
	SAP	€33,8	0,7%	Allianz	€87,0	-1,0%
CAC 40	Adidas-Salomon	€36,7	0,6%	Bayar	€51,7	-1,0%
	Peugeot	€21,3	2,7%	SUEZ	€27,7	-4,3%
	Vinci	€41,2	2,6%	Gaz de France	€26,7	-2,7%
	Alcatel-Lucent	€2,4	2,0%	Accor	€39,1	-1,4%
	EADS	€15,6	1,0%	Bouygues	€37,2	-0,9%
FTSE 100	Unibail-Rodamco	€153,5	0,8%	L'Oreal	€78,0	-0,9%
	Schroders	£p1099,0	6,4%	AMEC PLC	£p765,5	-6,7%
	Schroders	£p1310,0	6,0%	Aviva	£p380,0	-2,6%
	Royal Bk of Scot	£p39,4	3,8%	Admiral Group	£p1210,0	-2,6%
	Balfour Beatty PLC	£p286,5	2,9%	Eurasian Nat. Resour	£p1089,0	-1,9%
Prudential	£p513,0	2,6%	Cobham	£p244,1	-1,8%	

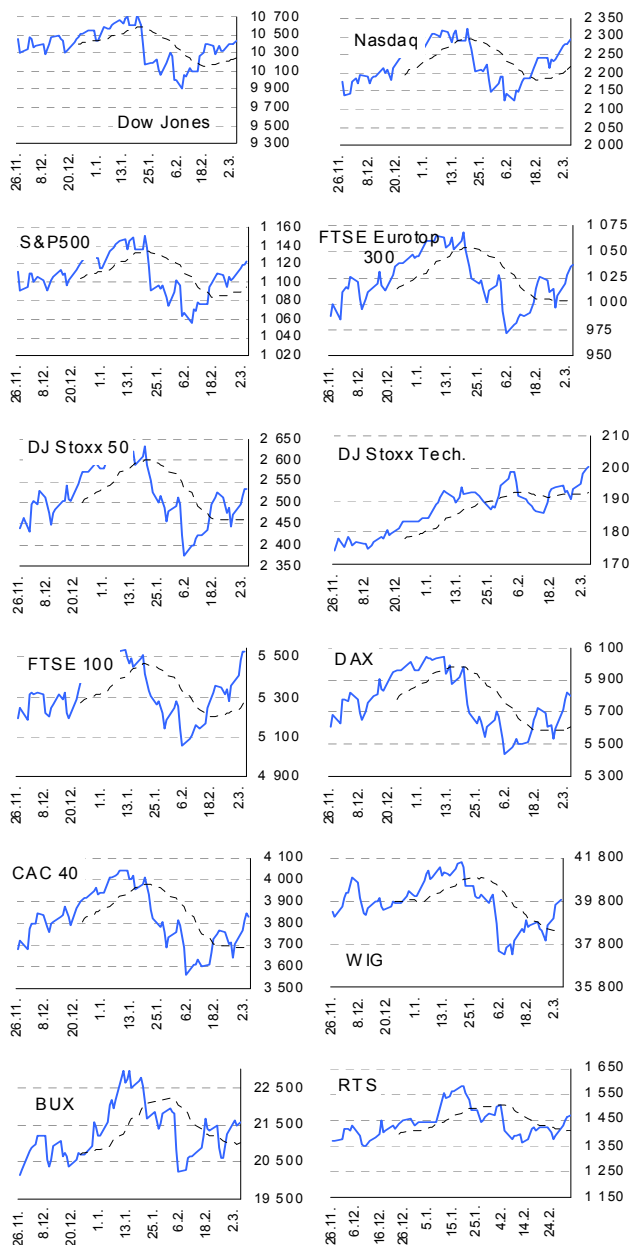
Střední a východní Evropa

	4.3.	3.3.	1 den	1 týden	1 měsíc	rok 2010
Egis (HUF)	19 200	19 250	-0,3%	2,7%	6,7%	2,1%
Gedeon Richter (HUF)	41 250	40 750	1,2%	4,9%	4,9%	-3,8%
Farmacol SA (PLN)	41	40	1,9%	3,2%	3,1%	7,2%
Krka (€)	65	64	1,3%	-0,6%	-2,0%	1,0%
Magyar Telekom (HUF)	7 10,00	7 16,00	-0,8%	4,1%	1,3%	-3,0%
Hrvatski telekom	3,08	3,07	0,3%	0,3%	-0,5%	12,2%
Telecom Austria (€)	9,34	9,42	-0,8%	-3,7%	-5,0%	-6,1%
TP SA (PLN)	15,8	15,4	2,5%	4,2%	10,6%	-0,5%
LUKOIL (USD)	54,00	54,00	0,0%	5,5%	-3,1%	-3,9%
MOL (HUF)	17 800	17 780	0,1%	2,6%	1,1%	4,7%
OMV (€)	26,27	26,90	-2,3%	-6,8%	-10,2%	-14,4%
PKN Orlen (PLN)	34,6	34,5	0,3%	8,7%	5,5%	1,9%
Oberbank(€)	43,00	43,00	0,0%	0,7%	0,0%	0,7%
Bank BPH (PLN)	75,5	75,0	0,7%	-1,9%	-7,9%	-10,1%
POWSZ. KASA (PLN)	38,0	37,7	0,8%	7,1%	1,9%	0,0%
OTP Bank (HUF)	5 749	5 690	1,0%	7,0%	6,5%	5,4%
Pekao (PLN)	165,5	164,0	0,9%	8,2%	1,8%	2,4%
Raiffeisen Intl. B.bank (€)	30,5	32,8	-7,0%	-2,8%	-15,5%	-22,7%

Dnešní očekávané události

Konsensus

Hlavní indexy + 20denní klouzavý průměr



Česká spořitelna, a.s., Evropská 17, Praha 6

Klientská linka Brokerjet: +420 224 995 777 Akcie prodej: Pavel Krabička, tel: +420 224 995 411 On-line obchodování s CP: www.brokerjet.cz

Analýza: Petr Bártěk, tel: +420/224 995 227, Václav Kmínek, tel: +420/224 995 289, Radim Kramule, tel: +420/224 995 213, Martin Krajhanzl, tel: +420/224 995 434

Důležitá upozornění (tzv. „disclaimer“), včetně případného konfliktu zájmů, dle Vyhlášky o poctivé prezentaci investičních doporučení (114/2006 Sb.) jsou k dispozici na webových stránkách tvůrce tohoto dokumentu – odboru Ekonomických a strategických analýz České spořitelny www.csas.cz/analýza. Přímý odkaz na dokument s důležitými upozorněními je: www.csas.cz/analýza/upozorneni. Historie vydaných investičních doporučení je k dispozici v Měsíčních strategiích, které jsou dostupné na výše uvedené webové adrese.